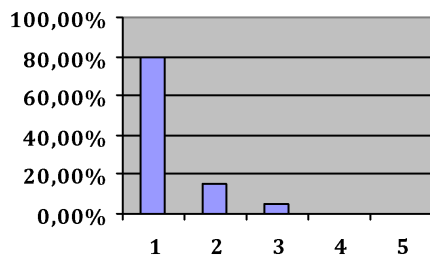


## Zeitraum 01.09.2021 bis 16.11.2021

(insgesamt 99 Fragebögen ausgewertet)

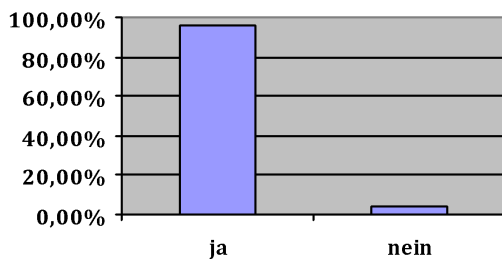
### 1. Wie zufrieden sind Sie mit der Diskretion an der Anmeldung? (98 Fragebögen ausgewertet)

	sehr zufrieden 1	2	3	4	unzufrieden 5
<b>Häufigkeit</b>	78	15	5	0	0
<b>Prozentualer Wert</b>	79,6%	15,3%	5,1%	0%	0%



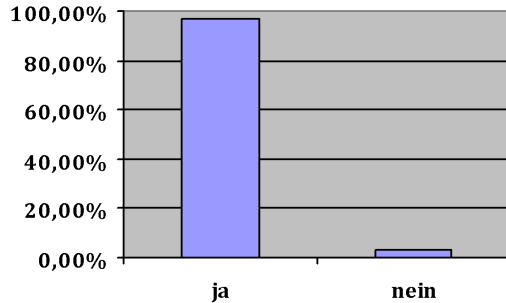
### 2. Fühlt sich Ihr Kind hier wohl? (95 Fragebögen ausgewertet)

	Ja	Nein
<b>Häufigkeit</b>	91	4
<b>Prozentualer Wert</b>	95,8%	4,2%



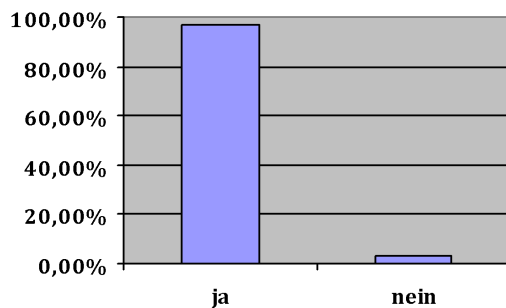
### 3. Fühlen Sie sich hier wohl? (99 Fragebögen ausgewertet)

	Ja	Nein
<b>Häufigkeit</b>	96	3
<b>Prozentualer Wert</b>	96,9%	3,1%



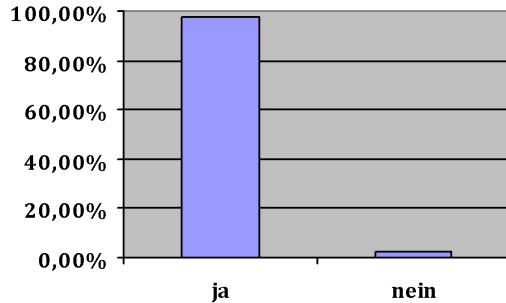
**4. Wie gut ist die telefonische Erreichbarkeit?** (99 Fragebögen ausgewertet)

	gut	nicht gut
<b>Häufigkeit</b>	<b>96</b>	<b>3</b>
<b>Prozentualer Wert</b>	<b>96,9%</b>	<b>3,1%</b>



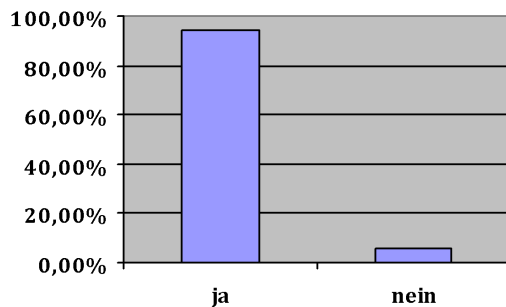
**5. Sind Sie mit der Zuverlässigkeit bei Absprachen, Rückrufen und Austausch zufrieden?** (93 Fragebögen ausgewertet)

	Ja	Nein
<b>Häufigkeit</b>	<b>93</b>	<b>2</b>
<b>Prozentualer Wert</b>	<b>97,9%</b>	<b>2,1%</b>



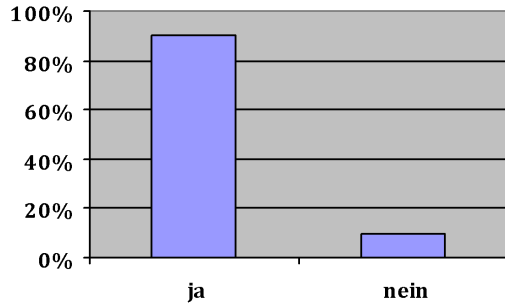
6. **Sind Sie zufrieden mit der Information / Aufklärung durch Ärztin, Therapeuten und Sekretariat?** (93 Fragebögen ausgewertet)

	<b>Ja</b>	<b>Nein</b>
<b>Häufigkeit</b>	<b>88</b>	<b>5</b>
<b>Prozentualer Wert</b>	<b>94,6%</b>	<b>5,4%</b>



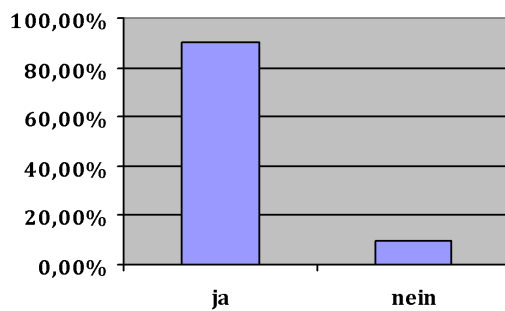
7. **Fühlen Sie sich über die Erkrankung Ihres Kindes ausreichend informiert?** (90 Fragebögen ausgewertet)

	<b>Ja</b>	<b>Nein</b>
<b>Häufigkeit</b>	<b>81</b>	<b>9</b>
<b>Prozentualer Wert</b>	<b>90%</b>	<b>10%</b>



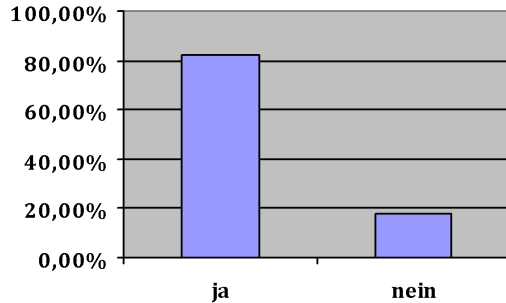
**8. Wurden Ihre Erwartungen erfüllt?** (82 Fragebögen ausgewertet)

	<b>Ja</b>	<b>Nein</b>
<b>Häufigkeit</b>	<b>74</b>	<b>8</b>
<b>Prozentualer Wert</b>	<b>90,2%</b>	<b>9,8%</b>



**9. Hat sich Ihre Situation durch die Behandlung verbessert?** (72 Fragebögen ausgewertet)

	<b>Ja</b>	<b>Nein</b>
<b>Häufigkeit</b>	<b>59</b>	<b>13</b>
<b>Prozentualer Wert</b>	<b>81,9%</b>	<b>18,1%</b>



10. **Wie effektiv ist die Hilfestellung, die Sie bekommen haben?** (77 Fragebögen ausgewertet)

	sehr zufrieden 1	2	3	4	Unzufrieden 5
<b>Häufigkeit</b>	21	31	19	3	3
<b>Prozentualer Wert</b>	27,3%	40,3%	24,6%	3,9%	3,9%

